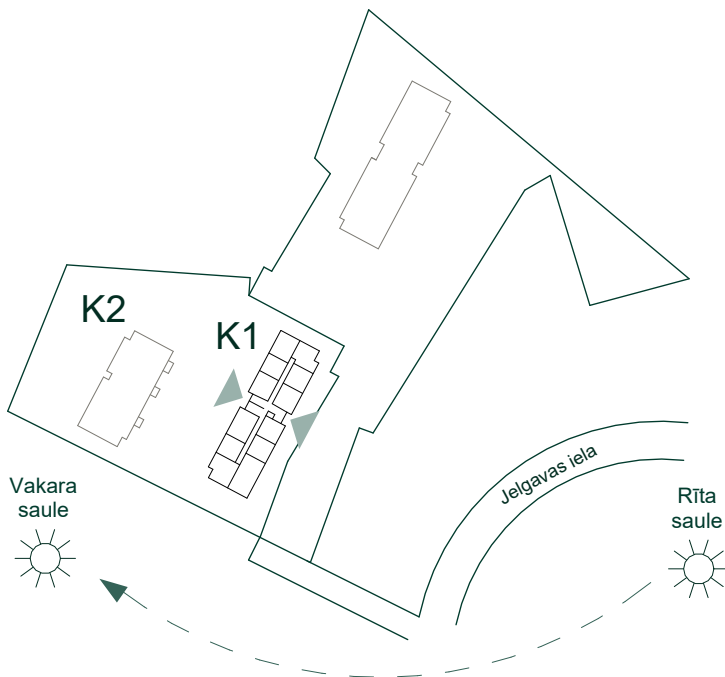
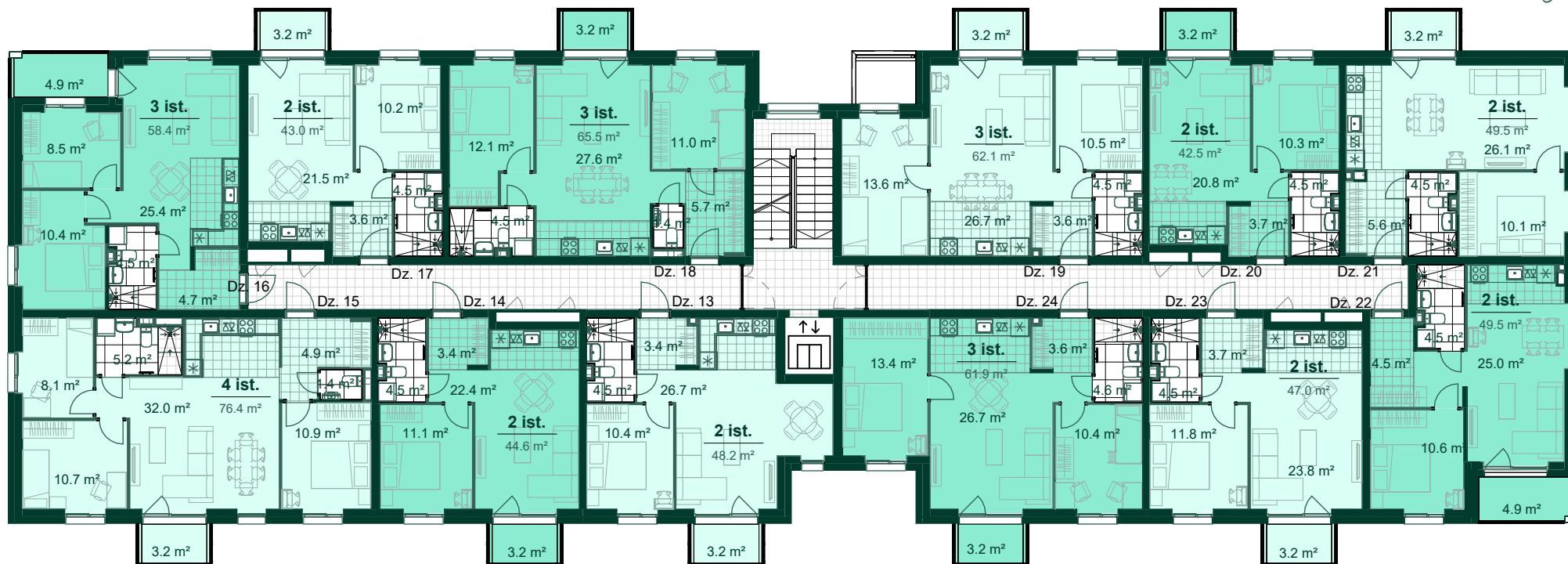


| Dzīvoklis | Platība |
|-------------------|---------------------|
| 1 | |
| Ārtelpu platība | 3.2 m ² |
| Dzīvojamā platība | 40.2 m ² |
| | 43.4 m ² |
| 2 | |
| Ārtelpu platība | 3.2 m ² |
| Dzīvojamā platība | 41.4 m ² |
| | 44.6 m ² |
| 3 | |
| Ārtelpu platība | 3.2 m ² |
| Dzīvojamā platība | 73.2 m ² |
| | 76.4 m ² |

| Dzīvoklis | Platība |
|-------------------|---------------------|
| 4 | |
| Ārtelpu platība | 4.9 m ² |
| Dzīvojamā platība | 53.5 m ² |
| | 58.4 m ² |
| 5 | |
| Ārtelpu platība | 3.2 m ² |
| Dzīvojamā platība | 39.8 m ² |
| | 43.0 m ² |
| 6 | |
| Ārtelpu platība | 3.2 m ² |
| Dzīvojamā platība | 62.3 m ² |
| | 65.5 m ² |

| Dzīvoklis | Platība |
|-------------------|---------------------|
| 7 | |
| Ārtelpu platība | 3.2 m ² |
| Dzīvojamā platība | 45.3 m ² |
| | 48.5 m ² |
| 8 | |
| Ārtelpu platība | 3.2 m ² |
| Dzīvojamā platība | 39.3 m ² |
| | 42.5 m ² |
| 9 | |
| Ārtelpu platība | 3.2 m ² |
| Dzīvojamā platība | 46.3 m ² |
| | 49.5 m ² |

| Dzīvoklis | Platība |
|-------------------|---------------------|
| 10 | |
| Ārtelpu platība | 4.9 m ² |
| Dzīvojamā platība | 44.6 m ² |
| | 49.5 m ² |
| 11 | |
| Ārtelpu platība | 3.2 m ² |
| Dzīvojamā platība | 43.8 m ² |
| | 47.0 m ² |
| 12 | |
| Ārtelpu platība | 3.2 m ² |
| Dzīvojamā platība | 45.2 m ² |
| | 48.4 m ² |

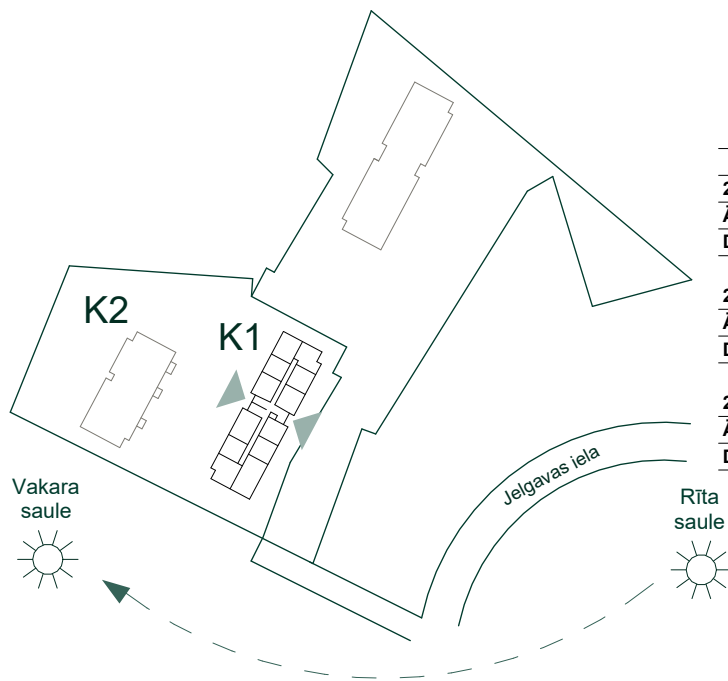
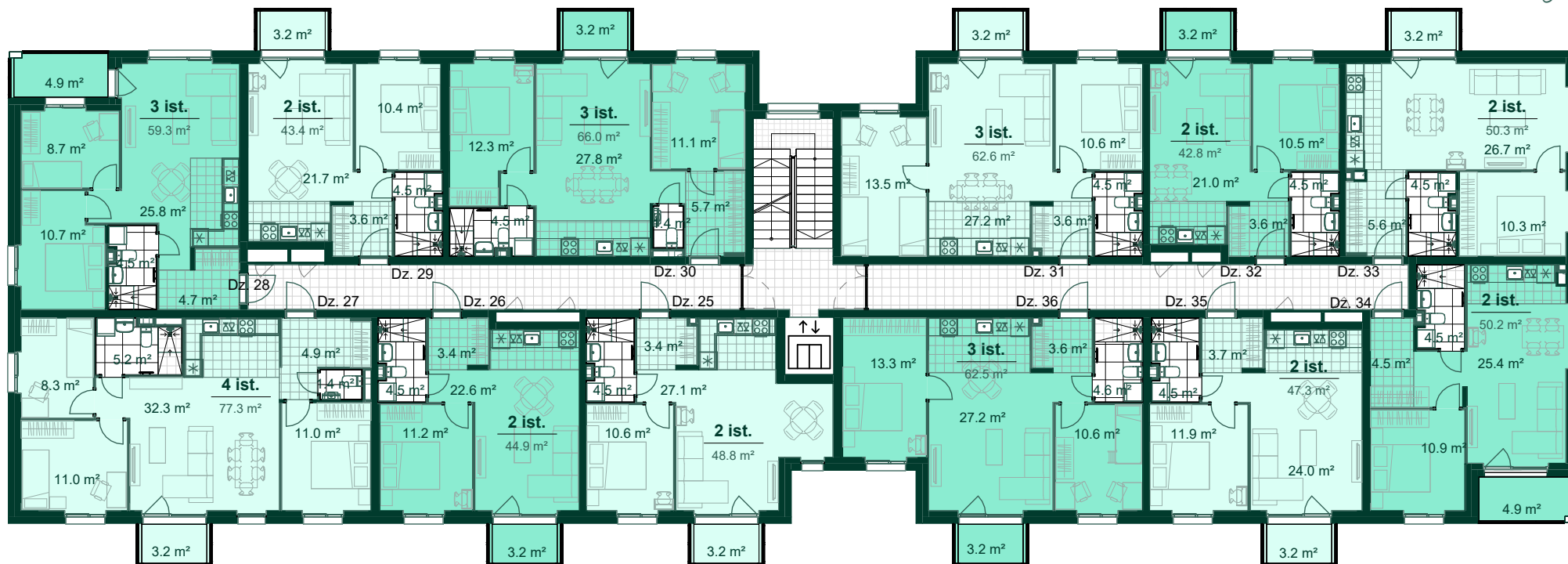


| Dzīvoklis | Platība |
|-------------------|---------------------|
| 13 | |
| Ārtelpu platība | 3.2 m ² |
| Dzīvojamā platība | 45.0 m ² |
| | 48.2 m ² |
| 14 | |
| Ārtelpu platība | 3.2 m ² |
| Dzīvojamā platība | 41.4 m ² |
| | 44.6 m ² |
| 15 | |
| Ārtelpu platība | 3.2 m ² |
| Dzīvojamā platība | 73.2 m ² |
| | 76.4 m ² |

| Dzīvoklis | Platība |
|-------------------|---------------------|
| 16 | |
| Ārtelpu platība | 4.9 m ² |
| Dzīvojamā platība | 53.5 m ² |
| | 58.4 m ² |
| 17 | |
| Ārtelpu platība | 3.2 m ² |
| Dzīvojamā platība | 39.8 m ² |
| | 43.0 m ² |
| 18 | |
| Ārtelpu platība | 3.2 m ² |
| Dzīvojamā platība | 62.3 m ² |
| | 65.5 m ² |

| Dzīvoklis | Platība |
|-------------------|---------------------|
| 19 | |
| Ārtelpu platība | 3.2 m ² |
| Dzīvojamā platība | 58.9 m ² |
| | 62.1 m ² |
| 20 | |
| Ārtelpu platība | 3.2 m ² |
| Dzīvojamā platība | 39.3 m ² |
| | 42.5 m ² |
| 21 | |
| Ārtelpu platība | 3.2 m ² |
| Dzīvojamā platība | 46.3 m ² |
| | 49.5 m ² |

| Dzīvoklis | Platība |
|-------------------|---------------------|
| 22 | |
| Ārtelpu platība | 4.9 m ² |
| Dzīvojamā platība | 44.6 m ² |
| | 49.5 m ² |
| 23 | |
| Ārtelpu platība | 3.2 m ² |
| Dzīvojamā platība | 43.8 m ² |
| | 47.0 m ² |
| 24 | |
| Ārtelpu platība | 3.2 m ² |
| Dzīvojamā platība | 58.7 m ² |
| | 61.9 m ² |

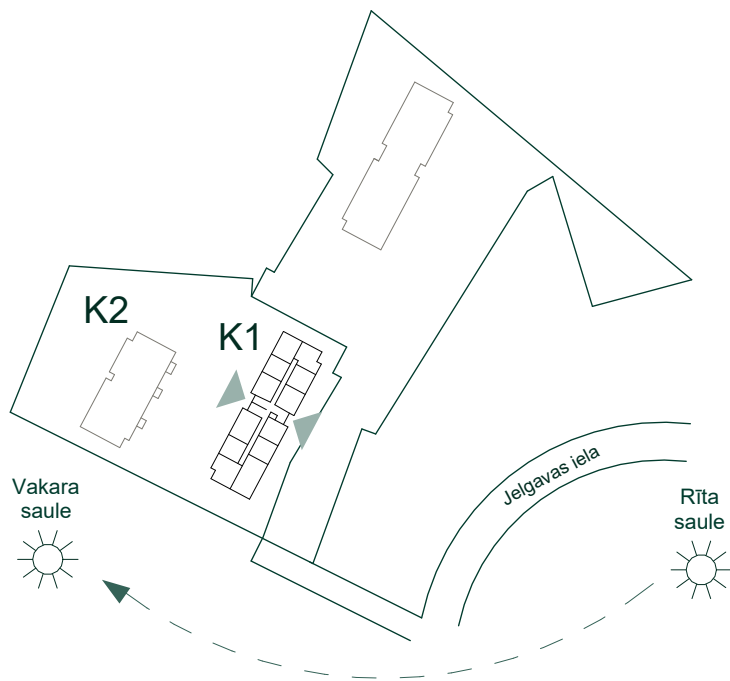
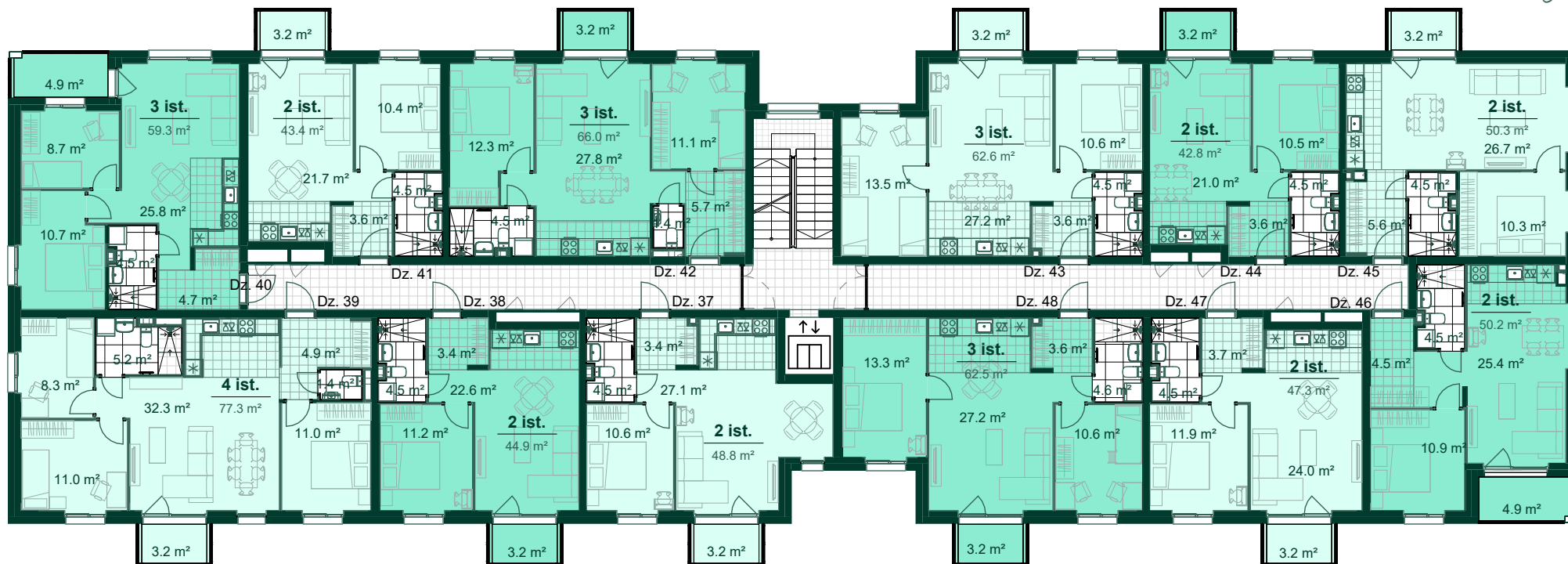


| Dzīvoklis | Platība |
|-------------------|---------------------|
| 25 | |
| Ārtelpu platība | 3.2 m ² |
| Dzīvojamā platība | 45.6 m ² |
| | 48.8 m ² |
| 26 | |
| Ārtelpu platība | 3.2 m ² |
| Dzīvojamā platība | 41.7 m ² |
| | 44.9 m ² |
| 27 | |
| Ārtelpu platība | 3.2 m ² |
| Dzīvojamā platība | 74.1 m ² |
| | 77.3 m ² |

| Dzīvoklis | Platība |
|-------------------|---------------------|
| 28 | |
| Ārtelpu platība | 4.9 m ² |
| Dzīvojamā platība | 54.4 m ² |
| | 59.3 m ² |
| 29 | |
| Ārtelpu platība | 3.2 m ² |
| Dzīvojamā platība | 40.2 m ² |
| | 43.4 m ² |
| 30 | |
| Ārtelpu platība | 3.2 m ² |
| Dzīvojamā platība | 62.8 m ² |
| | 66.0 m ² |

| Dzīvoklis | Platība |
|-------------------|---------------------|
| 31 | |
| Ārtelpu platība | 3.2 m ² |
| Dzīvojamā platība | 59.4 m ² |
| | 62.6 m ² |
| 32 | |
| Ārtelpu platība | 3.2 m ² |
| Dzīvojamā platība | 39.6 m ² |
| | 42.8 m ² |
| 33 | |
| Ārtelpu platība | 3.2 m ² |
| Dzīvojamā platība | 47.1 m ² |
| | 50.3 m ² |

| Dzīvoklis | Platība |
|-------------------|---------------------|
| 34 | |
| Ārtelpu platība | 4.9 m ² |
| Dzīvojamā platība | 45.3 m ² |
| | 50.2 m ² |
| 35 | |
| Ārtelpu platība | 3.2 m ² |
| Dzīvojamā platība | 44.1 m ² |
| | 47.3 m ² |
| 36 | |
| Ārtelpu platība | 3.2 m ² |
| Dzīvojamā platība | 59.3 m ² |
| | 62.5 m ² |



| Dzīvoklis | Platība |
|-------------------|---------------------|
| 37 | |
| Ārtelpu platība | 3.2 m ² |
| Dzīvojamā platība | 45.6 m ² |
| | 48.8 m ² |
| 38 | |
| Ārtelpu platība | 3.2 m ² |
| Dzīvojamā platība | 41.7 m ² |
| | 44.9 m ² |
| 39 | |
| Ārtelpu platība | 3.2 m ² |
| Dzīvojamā platība | 74.1 m ² |
| | 77.3 m ² |

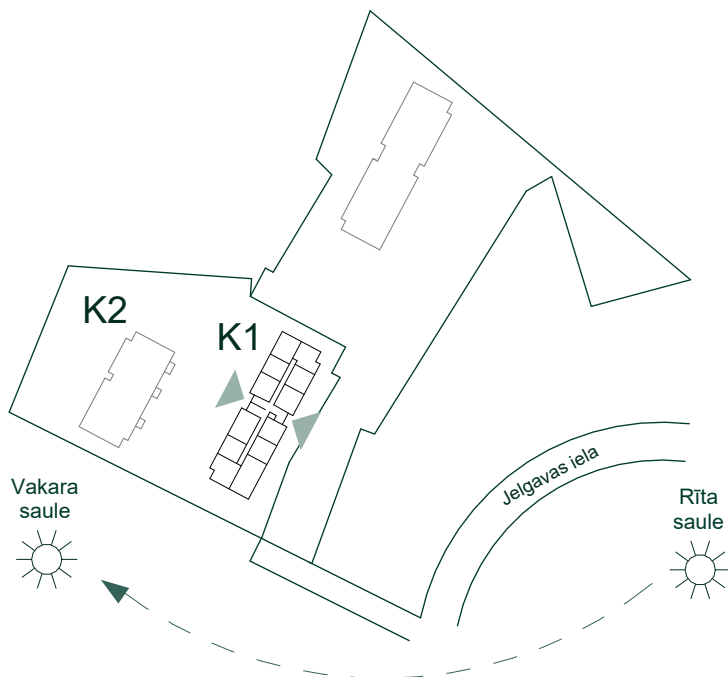
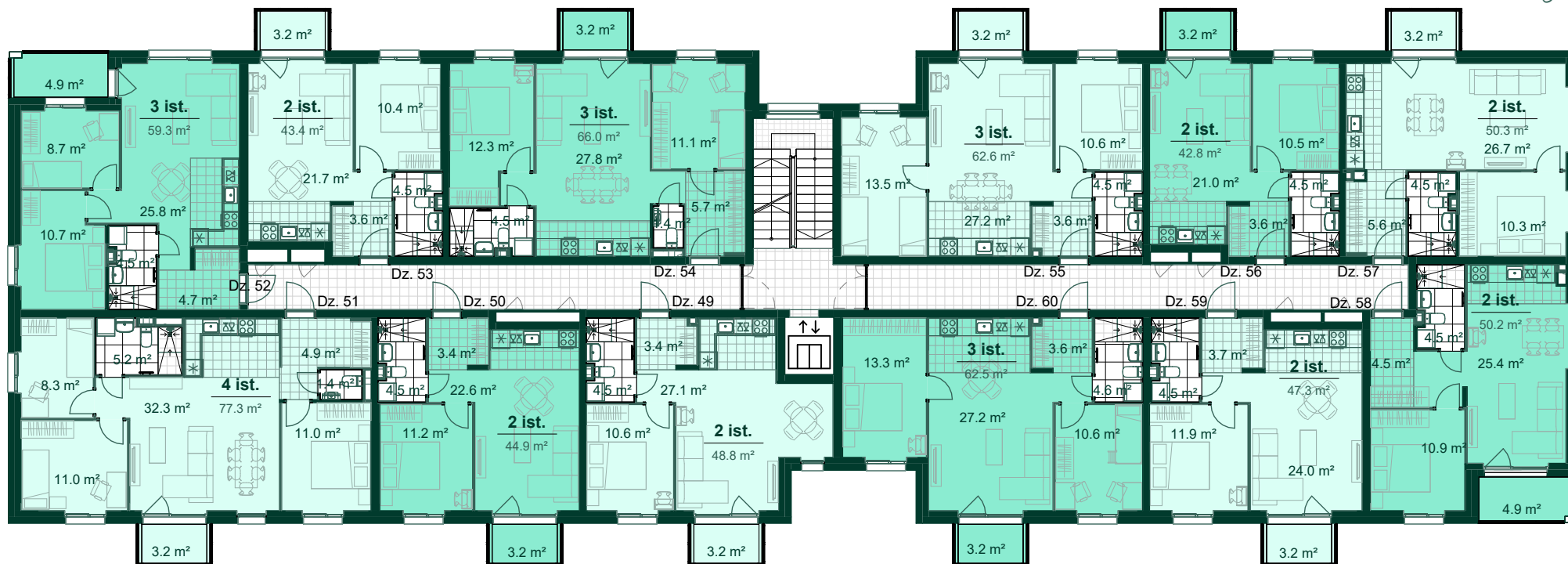
| Dzīvoklis | Platība |
|-------------------|---------------------|
| 40 | |
| Ārtelpu platība | 4.9 m ² |
| Dzīvojamā platība | 54.4 m ² |
| | 59.3 m ² |
| 41 | |
| Ārtelpu platība | 3.2 m ² |
| Dzīvojamā platība | 40.2 m ² |
| | 43.4 m ² |
| 42 | |
| Ārtelpu platība | 3.2 m ² |
| Dzīvojamā platība | 62.8 m ² |
| | 66.0 m ² |

| Dzīvoklis | Platība |
|-------------------|---------------------|
| 43 | |
| Ārtelpu platība | 3.2 m ² |
| Dzīvojamā platība | 59.4 m ² |
| | 62.6 m ² |
| 44 | |
| Ārtelpu platība | 3.2 m ² |
| Dzīvojamā platība | 39.6 m ² |
| | 42.8 m ² |
| 45 | |
| Ārtelpu platība | 3.2 m ² |
| Dzīvojamā platība | 47.1 m ² |
| | 50.3 m ² |

| Dzīvoklis | Platība |
|-------------------|---------------------|
| 46 | |
| Ārtelpu platība | 4.9 m ² |
| Dzīvojamā platība | 45.3 m ² |
| | 50.2 m ² |
| 47 | |
| Ārtelpu platība | 3.2 m ² |
| Dzīvojamā platība | 44.1 m ² |
| | 47.3 m ² |
| 48 | |
| Ārtelpu platība | 3.2 m ² |
| Dzīvojamā platība | 59.3 m ² |
| | 62.5 m ² |



Bonava Latvija SIA
 Reģ. Nr - 40003941615
 Būv.reģ.nr. - 11657
 Brīvības gatve 275,
 Rīga, Latvija, LV-1006
 info@bonava.lv, +371 67567841

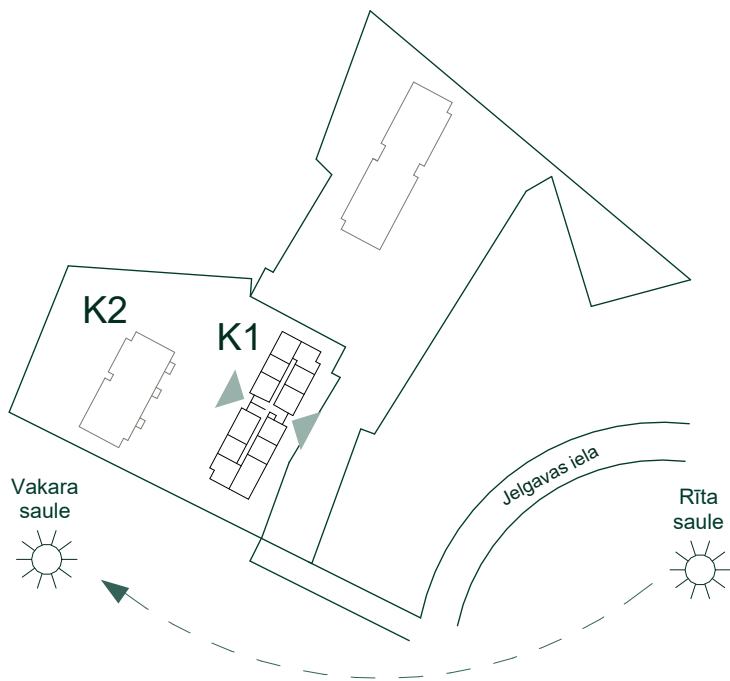
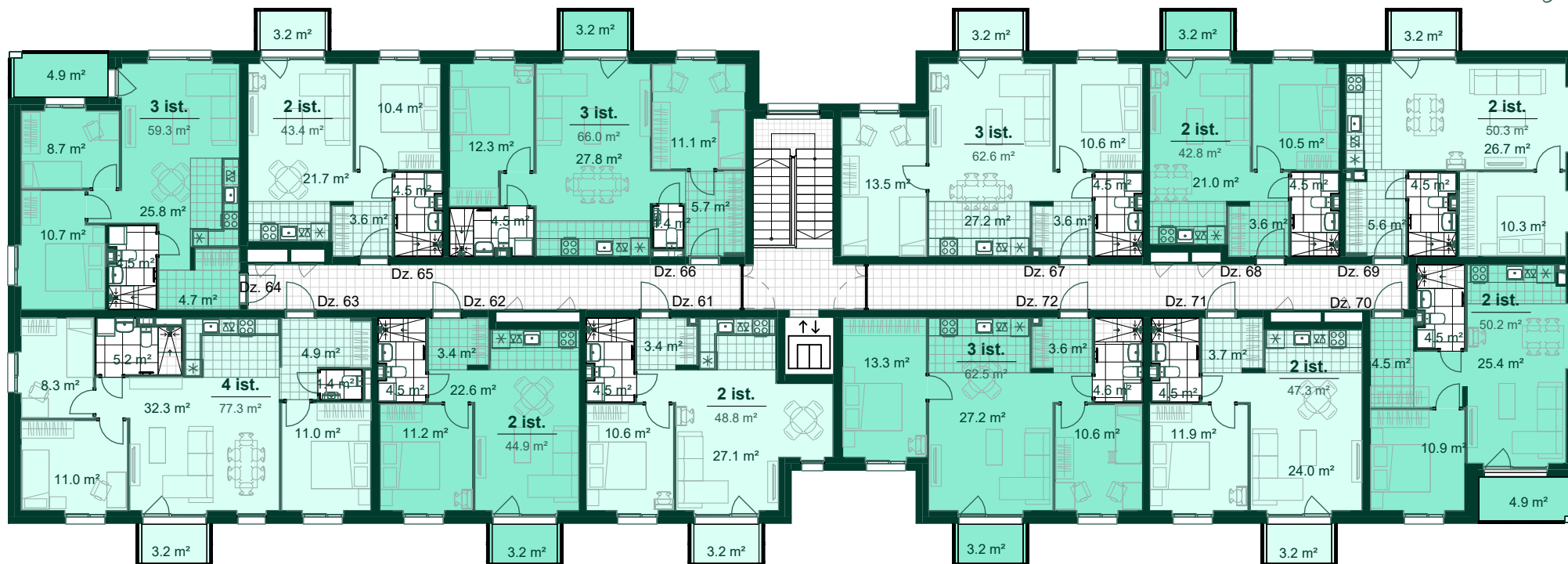


| Dzīvoklis | Platība |
|-------------------|---------------------|
| 49 | |
| Ārtelpu platība | 3.2 m ² |
| Dzīvojamā platība | 45.6 m ² |
| | 48.8 m ² |
| 50 | |
| Ārtelpu platība | 3.2 m ² |
| Dzīvojamā platība | 41.7 m ² |
| | 44.9 m ² |
| 51 | |
| Ārtelpu platība | 3.2 m ² |
| Dzīvojamā platība | 74.1 m ² |
| | 77.3 m ² |

| Dzīvoklis | Platība |
|-------------------|---------------------|
| 52 | |
| Ārtelpu platība | 4.9 m ² |
| Dzīvojamā platība | 54.4 m ² |
| | 59.3 m ² |
| 53 | |
| Ārtelpu platība | 3.2 m ² |
| Dzīvojamā platība | 40.2 m ² |
| | 43.4 m ² |
| 54 | |
| Ārtelpu platība | 3.2 m ² |
| Dzīvojamā platība | 62.8 m ² |
| | 66.0 m ² |

| Dzīvoklis | Platība |
|-------------------|---------------------|
| 55 | |
| Ārtelpu platība | 3.2 m ² |
| Dzīvojamā platība | 59.4 m ² |
| | 62.6 m ² |
| 56 | |
| Ārtelpu platība | 3.2 m ² |
| Dzīvojamā platība | 39.6 m ² |
| | 42.8 m ² |
| 57 | |
| Ārtelpu platība | 3.2 m ² |
| Dzīvojamā platība | 47.1 m ² |
| | 50.3 m ² |

| Dzīvoklis | Platība |
|-------------------|---------------------|
| 58 | |
| Ārtelpu platība | 4.9 m ² |
| Dzīvojamā platība | 45.3 m ² |
| | 50.2 m ² |
| 59 | |
| Ārtelpu platība | 3.2 m ² |
| Dzīvojamā platība | 44.1 m ² |
| | 47.3 m ² |
| 60 | |
| Ārtelpu platība | 3.2 m ² |
| Dzīvojamā platība | 59.3 m ² |
| | 62.5 m ² |



| Dzīvoklis | Platība |
|-------------------|---------------------|
| 61 | |
| Ārtelpu platība | 3.2 m ² |
| Dzīvojamā platība | 45.6 m ² |
| | 48.8 m ² |
| 62 | |
| Ārtelpu platība | 3.2 m ² |
| Dzīvojamā platība | 41.7 m ² |
| | 44.9 m ² |
| 63 | |
| Ārtelpu platība | 3.2 m ² |
| Dzīvojamā platība | 74.1 m ² |
| | 77.3 m ² |

| Dzīvoklis | Platība |
|-------------------|---------------------|
| 64 | |
| Ārtelpu platība | 4.9 m ² |
| Dzīvojamā platība | 54.4 m ² |
| | 59.3 m ² |
| 65 | |
| Ārtelpu platība | 3.2 m ² |
| Dzīvojamā platība | 40.2 m ² |
| | 43.4 m ² |
| 66 | |
| Ārtelpu platība | 3.2 m ² |
| Dzīvojamā platība | 62.8 m ² |
| | 66.0 m ² |

| Dzīvoklis | Platība |
|-------------------|---------------------|
| 67 | |
| Ārtelpu platība | 3.2 m ² |
| Dzīvojamā platība | 59.4 m ² |
| | 62.6 m ² |
| 68 | |
| Ārtelpu platība | 3.2 m ² |
| Dzīvojamā platība | 39.6 m ² |
| | 42.8 m ² |
| 69 | |
| Ārtelpu platība | 3.2 m ² |
| Dzīvojamā platība | 47.1 m ² |
| | 50.3 m ² |

| Dzīvoklis | Platība |
|-------------------|---------------------|
| 70 | |
| Ārtelpu platība | 4.9 m ² |
| Dzīvojamā platība | 45.3 m ² |
| | 50.2 m ² |
| 71 | |
| Ārtelpu platība | 3.2 m ² |
| Dzīvojamā platība | 44.1 m ² |
| | 47.3 m ² |
| 72 | |
| Ārtelpu platība | 3.2 m ² |
| Dzīvojamā platība | 59.3 m ² |
| | 62.5 m ² |



Bonava Latvija SIA
 Reģ. Nr - 40003941615
 Būv.reģ.nr. - 11657
 Brīvības gatve 275,
 Rīga, Latvija, LV-1006
 info@bonava.lv, +371 67567841

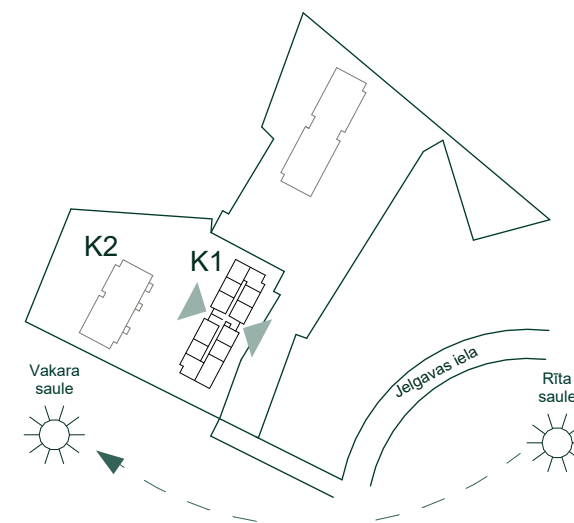


| Nr. | Nosaukums | Platība |
|------|------------|--------------------|
| N-1 | PALĪGTELPA | 6.0 m ² |
| N-2 | PALĪGTELPA | 5.4 m ² |
| N-3 | PALĪGTELPA | 5.4 m ² |
| N-4 | PALĪGTELPA | 5.4 m ² |
| N-5 | PALĪGTELPA | 5.6 m ² |
| N-6 | PALĪGTELPA | 5.6 m ² |
| N-7 | PALĪGTELPA | 5.0 m ² |
| N-8 | PALĪGTELPA | 5.5 m ² |
| N-9 | PALĪGTELPA | 5.0 m ² |
| N-10 | PALĪGTELPA | 4.9 m ² |
| N-11 | PALĪGTELPA | 6.2 m ² |
| N-12 | PALĪGTELPA | 5.1 m ² |
| N-13 | PALĪGTELPA | 5.2 m ² |
| N-14 | PALĪGTELPA | 5.1 m ² |
| N-15 | PALĪGTELPA | 5.3 m ² |
| N-16 | PALĪGTELPA | 5.3 m ² |
| N-17 | PALĪGTELPA | 5.3 m ² |
| N-18 | PALĪGTELPA | 5.9 m ² |
| N-19 | PALĪGTELPA | 5.6 m ² |
| N-20 | PALĪGTELPA | 6.0 m ² |
| N-21 | PALĪGTELPA | 5.8 m ² |
| N-22 | PALĪGTELPA | 5.4 m ² |
| N-23 | PALĪGTELPA | 5.1 m ² |
| N-24 | PALĪGTELPA | 5.1 m ² |

| Nr. | Nosaukums | Platība |
|------|------------|--------------------|
| N-25 | PALĪGTELPA | 5.1 m ² |
| N-26 | PALĪGTELPA | 5.0 m ² |
| N-27 | PALĪGTELPA | 4.9 m ² |
| N-28 | PALĪGTELPA | 5.5 m ² |
| N-29 | PALĪGTELPA | 5.5 m ² |
| N-30 | PALĪGTELPA | 5.0 m ² |
| N-31 | PALĪGTELPA | 5.0 m ² |
| N-32 | PALĪGTELPA | 5.0 m ² |
| N-33 | PALĪGTELPA | 5.0 m ² |
| N-34 | PALĪGTELPA | 5.0 m ² |
| N-35 | PALĪGTELPA | 5.2 m ² |
| N-36 | PALĪGTELPA | 5.2 m ² |
| N-37 | PALĪGTELPA | 6.1 m ² |
| N-38 | PALĪGTELPA | 6.1 m ² |
| N-39 | PALĪGTELPA | 6.1 m ² |
| N-40 | PALĪGTELPA | 6.4 m ² |
| N-41 | PALĪGTELPA | 5.0 m ² |
| N-42 | PALĪGTELPA | 5.1 m ² |
| N-43 | PALĪGTELPA | 5.4 m ² |
| N-44 | PALĪGTELPA | 4.8 m ² |
| N-45 | PALĪGTELPA | 4.8 m ² |
| N-46 | PALĪGTELPA | 4.8 m ² |
| N-47 | PALĪGTELPA | 5.6 m ² |
| N-48 | PALĪGTELPA | 5.6 m ² |

| Nr. | Nosaukums | Platība |
|------|------------|--------------------|
| N-49 | PALĪGTELPA | 5.1 m ² |
| N-50 | PALĪGTELPA | 5.1 m ² |
| N-51 | PALĪGTELPA | 5.1 m ² |
| N-52 | PALĪGTELPA | 5.1 m ² |
| N-53 | PALĪGTELPA | 4.9 m ² |
| N-54 | PALĪGTELPA | 4.9 m ² |
| N-55 | PALĪGTELPA | 5.0 m ² |
| N-56 | PALĪGTELPA | 5.0 m ² |
| N-57 | PALĪGTELPA | 5.3 m ² |
| N-58 | PALĪGTELPA | 5.7 m ² |
| N-59 | PALĪGTELPA | 6.8 m ² |
| N-60 | PALĪGTELPA | 6.9 m ² |
| N-61 | PALĪGTELPA | 6.5 m ² |
| N-62 | PALĪGTELPA | 5.8 m ² |
| N-63 | PALĪGTELPA | 5.8 m ² |
| N-64 | PALĪGTELPA | 5.8 m ² |
| N-65 | PALĪGTELPA | 5.8 m ² |
| N-66 | PALĪGTELPA | 5.9 m ² |
| N-67 | PALĪGTELPA | 5.1 m ² |
| N-68 | PALĪGTELPA | 5.0 m ² |
| N-69 | PALĪGTELPA | 6.8 m ² |
| N-70 | PALĪGTELPA | 6.4 m ² |
| N-71 | PALĪGTELPA | 6.4 m ² |
| N-72 | PALĪGTELPA | 6.4 m ² |

Kopējā platība: 394.0 m²



Bonava Latvija SIA
 Reģ. Nr - 40003941615
 Būv.reģ.nr. - 11657
 Brīvības gatve 275,
 Rīga, Latvija, LV-1006
 info@bonava.lv, +371 67567841